

Ribospin™ II

For total RNA isolation from tissues and cultured cells



BRIC 우수 제품 인증

가격 성능 , 높은 가성비 제품
 진올의 Ribospin™ II 키트 하나면,
 깨끗하고 순수한 RNA 추출 가능

1

DNase I을 기본 구성으로 제공하여 DNA 걱정 없이!

2

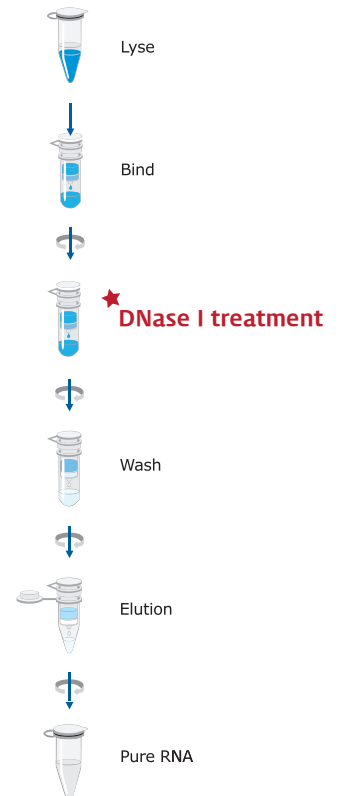
On column 상에서 DNase I을 바로 처리하여
 DNA-free RNA 추출 가능

3

업그레이드 된 lysis buffer 사용으로 거품 걱정없이
 손쉽게 lysis 가능

4

Column 방식을 사용하여 고순도, 고수율의
 Total RNA를 빠르고 간편하게 추출



Ordering Information

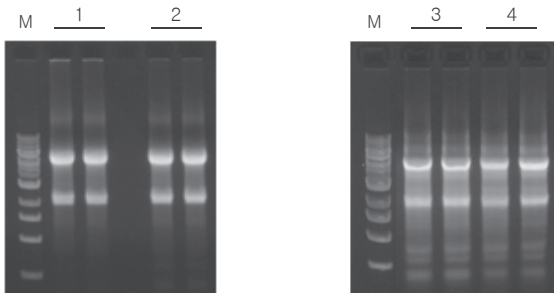
* 부가세 별도

Cat. No	Description	Scale	Type	소비자가
314-150	Ribospin™ II	50	Spin	270,000
314-103		300		1,290,000

◆ 제품 특징

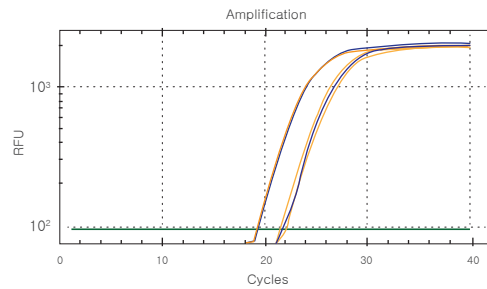
- 동물 조직, 배양 세포로부터 순수한 total RNA 추출이 가능한 제품
- 비 유기용매 column 방식으로 30분 이내로 손쉽게 추출
- 고순도, 고수율의 RNA 추출 보장
- Total RNA를 추출하기 위한 모든 구성품 포함 : DNase I을 기본 제공
- On column 상에서 DNase I을 바로 처리하여 DNA-free RNA 추출 가능

◆ RNA Purification experiments

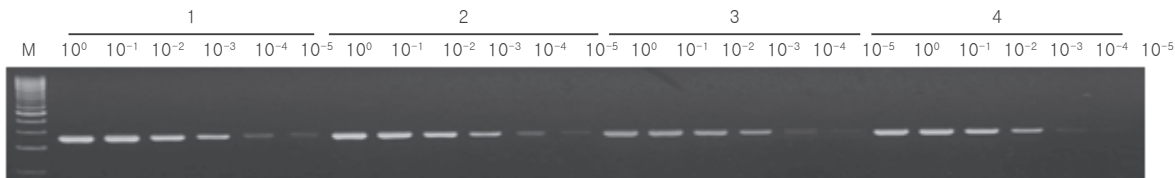


Total RNA was extracted from CHO (chinese hamster ovary) cell and rat liver (10 mg/prep) cell using Ribospin™ II and supplier A kit. The extracted RNA was loaded on a 1% agarose gel.

Lane 1, 3 : Total RNA from Ribospin™ II
Lane 2, 4 : Total RNA from Supplier A



Total RNA was extracted from rat liver and brain with GeneAll® Ribospin™ II (Blue) and supplier A kit (Yellow). RT-qPCR was carried out with rat GAPDH primer sets using BIO-RAD CFX96 Touch™ Real-Time PCR Detection System. cDNA synthesis is performed with GeneAll® HyperScript™ first strand synthesis kit and qPCR is performed with GeneAll® RealAmp™ qPCR Master mix kit



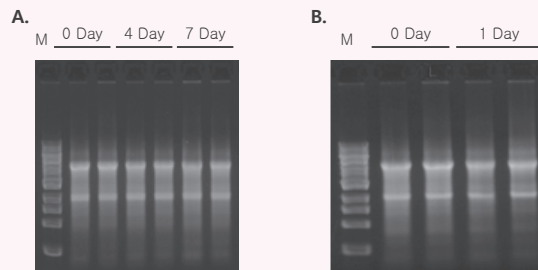
Total RNA was extracted from heart tissue of rat using Ribospin™ II and supplier A kit. And then the cDNA was synthesized by reverse transcriptase. The cDNA was amplified by PCR and confirmed by electrophoresis.

Lane 1, 2 : PCR of cDNA from Ribospin™ II
Lane 3, 4 : PCR of cDNA from supplier A

Tip! Ribosaver™

장기간 보관한 샘플에서 고순도, 고수율의 RNA 추출을 원하십니까?
안전하게 실험 Sample을 보관할 수 있는 저장 용액 Ribosaver™ 를 사용해 보세요!

- RNA degradation 없이 Tissue 및 Cell을 안전하게 보관할 수 있는 제품
- 실온에서도 핵산 Degradation 없이 취급 가능
- Sample 보관 시 액체질소 또는 Dry ice 불필요
- Ribosaver™ 에서 장기간 보관한 조직에서 고수율의 RNA 추출 가능



Total RNA was extracted from liver tissue of rat stored in RiboSaver™ using Ribospin™ II. The extracted RNA was loaded on a 1% agarose gel.
A. 20°C storage B. 37°C storage

MEMO